

Dlaczego wysyłać materiały konferencyjne do Web of Science?

„Ocena parametryczna

§ 10. 1. Ocena osiągnięć naukowych i twórczych jednostki, o których mowa w § 8 pkt 1, obejmuje następujące parametry: ...

5) publikacje naukowe w recenzowanych materiałach z konferencji międzynarodowych, uwzględnionych w uznanej bazie publikacji naukowych o zasięgu międzynarodowym;...”

Clarivate Web of Science jest w świecie baz naukowych najbardziej prestiżowy, ale konkuruje ze Scopusem, dlatego zależy mu na pozyskiwaniu najnowszej wiedzy naukowej, która będzie potem cytowana w kolejnych badaniach.

Przestrzega jednak ściśle kryteriów selekcji, by nie uwzględniać drapieżnych (*predatory*) czasopism i konferencji o niskiej jakości i standardach publikacji, obecnych np. w Google Scholar, które prowadzą agresywny marketing i zarabiają na autorach publikacji.

Publikacje konferencyjne naszych autorów w WoS (N=548) nie są z naszych konferencji. Nieliczne wyjątki (poza AMSE) to: 2nd Wrocław International Conference in Finance (3 artykuły) – publikowana w wydawnictwie Springer; Federated Conference on Computer Science and Information Systems (FedCSIS) (8 artykułów) – konferencja międzyuczelniana

Web of Science Clarivate Analytics

Search My Tools ▾ Search History Marked List

Results: 548
(from Web of Science Core Collection)

You searched for:
ORGANIZATION-ENHANCED:
(Wroclaw University of Economics)
Time span: All years. Indexes: CPCI-S, CPCI-SSH
...Less

Create Alert

Refine Results

Sort by: Date Times Cited Usage Count Relevance ◀ Page 11 of 11 ▶

Select Page 5K

501. **Spectroscopic properties of Eu(III) complexes with 2,6-lutidine N-oxide and its bromo-methoxy derivative; of Eu(LNO)(6), Eu(LNO)(5)L, EuCl₃(BrMLNO)(3) and Eu(LNO)(8) type**

By: Godlewska, P; Ban-Oganowska, H; Macalik, L; et al.
Conference: 4th International Spring Workshop on Spectroscopy, Structure and Synthesis of Rare Earth Systems
Location: Ladek, POLAND Date: JUN 21-26, 2003
JOURNAL OF ALLOYS AND COMPOUNDS Volume: 380 Issue: 1-2 Pages: 337-342 Published: OCT 20 2004

Times Cited: 2
(from Web of Science Core Collection)

Usage Count ▾

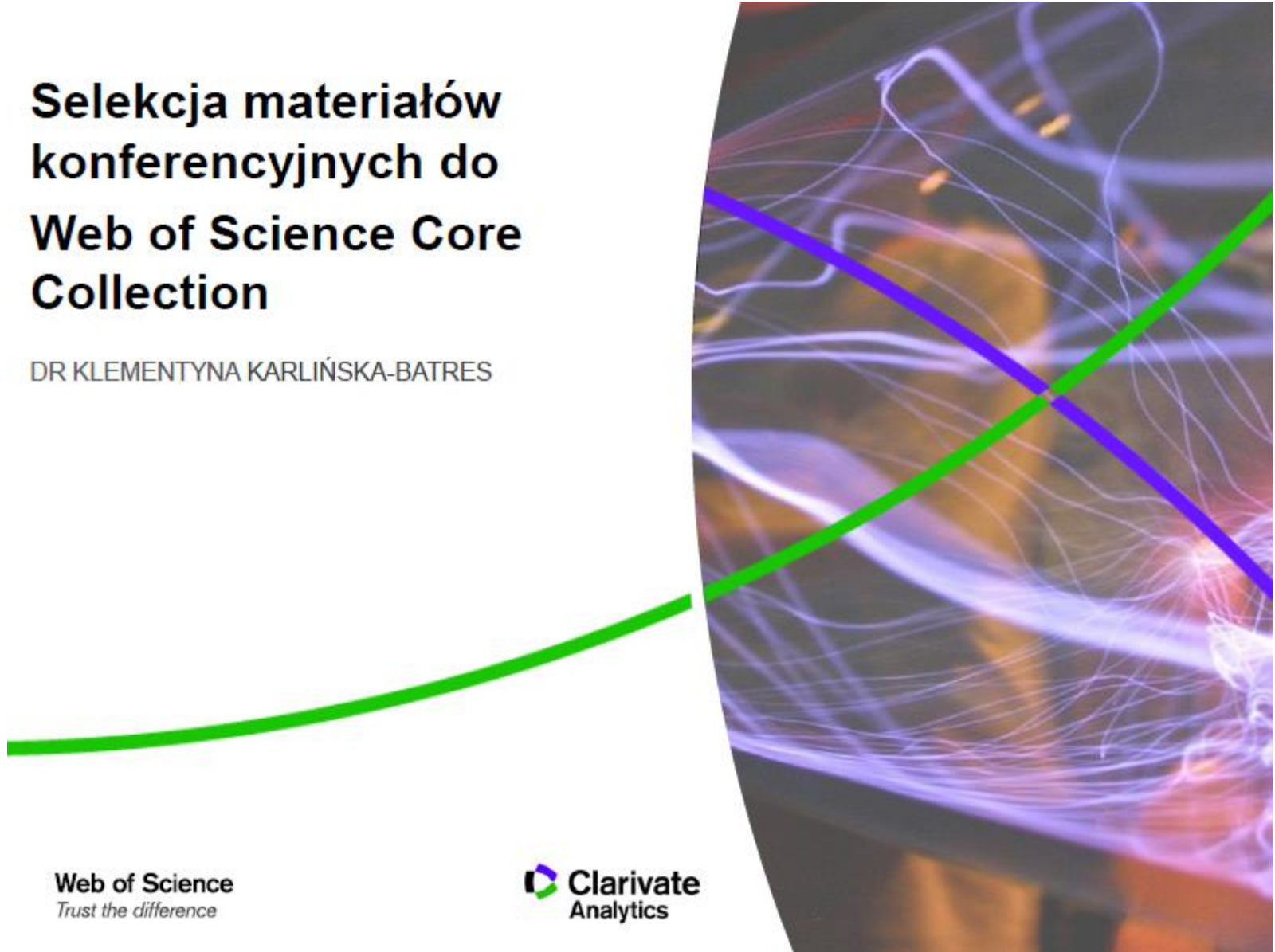
W jakich krajach publikują nasi autorzy?

Wszystkie artykuły N=548	Liczebność	Artykuły/konferencja (średnio ok.2)	Unikalne konferencje N=183	Liczebność
CZECH REPUBLIC	195	3.1	CZECH REPUBLIC	62
POLAND	135	2.3	POLAND	58
SLOVAKIA	31	1.6	SLOVAKIA	20
GERMANY	26	2.2	SPAIN	15
SPAIN	23	1.5	GERMANY	12
ITALY	19	1.9	ITALY	10
ROMANIA	10	2.0	TURKEY	7
TURKEY	9	1.3	PEOPLES R CHINA	6
PEOPLES R CHINA	9	1.5	ROMANIA	5
FRANCE	6	1.2	PORTUGAL	5
PORTUGAL	6	1.2	FL	5
LUXEMBOURG	5	2.5	FRANCE	5
FL	5	1.0	AUSTRIA	4
BULGARIA	5	1.7	ENGLAND	4
ENGLAND	4	1.0	GREECE	4
AUSTRIA	4	1.0		
GREECE	4	1.0		

W dalszej części prezentacji będziemy się posługiwać slajdami z oficjalnego szkolenia internetowego WoS

Selekcja materiałów konferencyjnych do Web of Science Core Collection

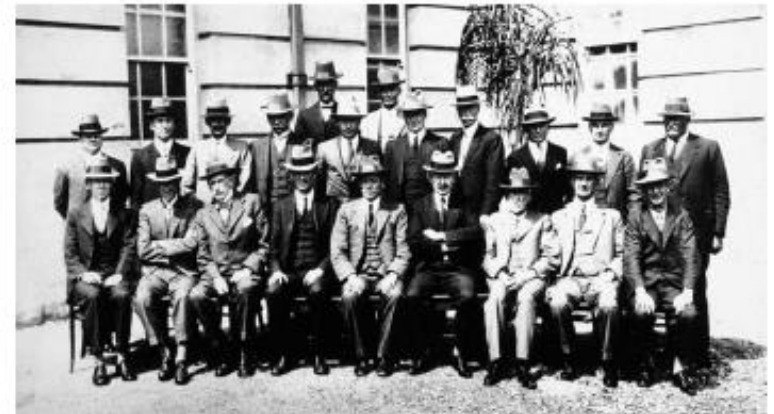
DR KLEMENTYNA KARLIŃSKA-BATRES



Jak WoS widzi konferencje naukowe? Miejsca spotkań i dyskusji naukowców

2

KONFERENCJE NAUKOWE



Konferencyjne materiały mogą być publikowane w czasopismach. Może numery specjalne Argumenta Oeconomica? Ale trzeba je wcześniej planować i zgłaszać, bo nowe materiały wymagają każdorazowej oceny.

MATERIAŁY KONFERENCYJNE

- Publikacje w czasopismach z Web of Science Core Collection

Publikacja konferencyjna



Conference Proceedings Citation Index

Kryteria selekcji dla czasopism



Jeżeli nie czasopisma (w tym najczęstsze u nas Prace Naukowe i ich serie), to monografie (książki) konferencyjne.

MATERIAŁY KONFERENCYJNE

- Publikacje w czasopismach z Web of Science Core Collection
- Publikacje w książkach z Web of Science Core Collection

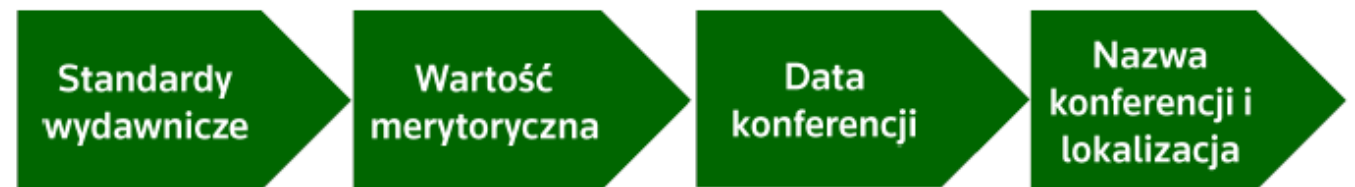
Kryteria selekcji
dla materiałów
konferencyjnych



Kryteria selekcji dla nich pozostają tak samo ważne, ocena jest każdorazowa nawet dla konferencji cyklicznych.

KRYTERIA SELEKCJI MATERIAŁÓW KONFERENCYJNYCH DO WEB OF SCIENCE

Cztery poziomy ewaluacji



Najlepiej wydawać po angielsku (plus np. dwujęzyczna strona konferencji) i porządnie (np. szablon Prac Naukowych), ale może być po polsku w uzasadnionych wypadkach (tematyka regionalna) z informacjami bibliograficznymi po angielsku (tytuły, abstrakty, keywords).

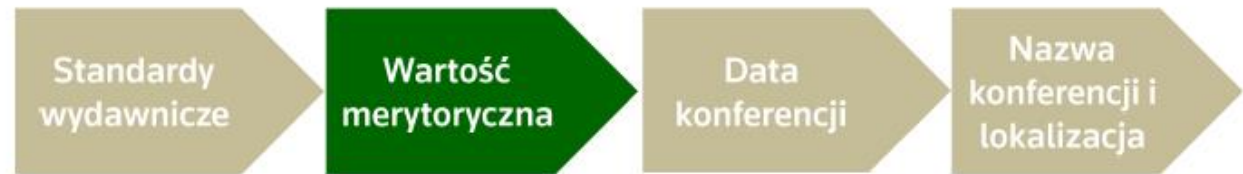
KRYTERIA SELEKCJI MATERIAŁÓW KONFERENCYJNYCH DO WEB OF SCIENCE



- Zachowanie międzynarodowych konwencji wydawniczych.
- Numeracja stron.
- Streszczenia i słowa kluczowe.

Konferencje regionalne, sponsorowane (tj. współorganizowane, a niekoniecznie fundowane, ale nie tylko honorowy patronat) cyklicznie przez towarzystwa naukowe, zrecenzowane pozytywnie referaty w publikacji.

KRYTERIA SELEKCJI MATERIAŁÓW KONFERENCYJNYCH DO WEB OF SCIENCE



- Jak konferencja wzbogaci Web of Science?
- Jak konferencja wzbogaci perspektywę regionalną?
- Uzupelnienie publikacji prestiżowych towarzystw naukowych lub organizacji.
- Pierwszeństwo dla seryjnych konferencji sponsorowanych przez prestiżowe towarzystwa naukowe.
- Jakość materiałów.



KRYTERIA SELEKCJI MATERIAŁÓW KONFERENCYJNYCH DO WEB OF SCIENCE



- Określony przedział czasu publikacji.

Warunek!

Wolumen jest pierwszą edycją i nigdy nie był wcześniej indeksowany.

Nauki ścisłe i techniczne

Konferencje z roku bieżącego lub maksymalnie z poprzednich czterech lat.

Nauki społeczne i humanistyczne

Brak ograniczeń czasowych.

Pełne dane o konferencji muszą być w publikacji. Tylko pełne artykuły, a nie abstrakty są indeksowane (nie dotyczy czasopism z WoS, gdzie wszystko się indeksuje).

20

KRYTERIA SELEKCJI MATERIAŁÓW KONFERENCYJNYCH DO WEB OF SCIENCE



PEŁNE PUBLIKACJE vs ABSTRAKTY

- Pełna nazwa konferencji.
- Pełna informacja o miejscu spotkania. ➤ **Książki** z publikacjami konferencyjnymi

✓ Książki z pełnymi publikacjami

~~✗ Książki abstraktowe~~

Obie opcje publikacji konferencyjnych indeksowanych w WoS, zgłoszenia materiałów powinny być po konferencji, można też zgłaszać wstecznie po latach.

PEŁNE PUBLIKACJE vs ABSTRAKTY

- **Książki** z publikacjami konferencyjnymi
- **Czasopisma** z publikacjami konferencyjnymi
 - ✓ Czasopisma indeksowane w Web of Science Core Collection

Dopuszczalne rodzaje artykułów: streszczenia referatu, sprawozdania z konferencji zawierające informacje o różnych referatach, artykuł – najczęściej stosowany.

RODZAJE PUBLIKACJI KONFERENCYJNYCH

- **Meeting Abstract**
- **Meeting Summary**
- **Proceedings Paper**

Zgłoszenia powinny być od wydawnictwa (prawa autorskie), procedury obowiązków ze strony organizatorów naszych konferencji do ustalenia. Najlepiej zgłosić jako *Open Access* z DOI umieszczony w DBC, by w WoS była pełna wersja (sprzyja cytowaniom), a nie tylko abstrakt.

PROCES ZGŁASZANIA KONFERENCJI DO EWALUACJI

W celu zgłoszenia materiałów konferencyjnych do oceny należy przesać wersje drukowane na adres:

Publication Processing
Clarivate Analytics
1500 Spring Garden Street
Fourth Floor
Philadelphia, PA 19130
USA

Lub
Wersje elektroniczne:

publisher.relations@clarivate.com



Oficjalne informacje o materiałach konferencyjnych w WoS można znaleźć na stronach Clarivate Analytics

26

Dział współpracy z wydawcami i linki do informacji o procesach selekcji



<https://clarivate.com/products/publisher-relations/>

- Czasopisma – <https://clarivate.com/products/publisher-relations/journals/>
 - Kryteria selekcji – <https://clarivate.com/essays/journal-selection-process/>
- Konferencje – <https://clarivate.com/products/publisher-relations/proceedings/>
 - Kryteria selekcji – <https://clarivate.com/essays/web-science-conference-proceedings-selection-process/>
- Książki – <https://clarivate.com/products/publisher-relations/books/>
 - Kryteria selekcji – <https://clarivate.com/essays/selection-process-book-citation-index-web-science/>

Studium przypadku: konferencja AMSE

Strona konferencji AMSE w 2011 sprzed WoS

AMSE 2011



Menu

- Home
- About the Conference
- Conference fee
- Registration
- Papers
- List of Participants
- Program
- Conference and Hotel locations
- Photo Gallery

Papers

Deadline for submitting full papers is **15th of September 2011**.

The full papers should be submitted to:

AMSE@ue.wroc.pl

After positive reviewing the papers will be published in Wrocław University of Economics Scientific Journals.

Guidelines for the authors

The papers should be submitted in MS Word format with

- ♦ font Times New Roman size 12,
- ♦ line spacing 1,5.

The paper should include:

- ♦ name of the author (authors),
- ♦ title of the paper,
- ♦ references (author, title, publisher, place of publishing, year).

Information

Important Deadlines

April 30th, 2011

Registration and abstract submission

May 31th, 2011

Conference fee payment

September 15th, 2011

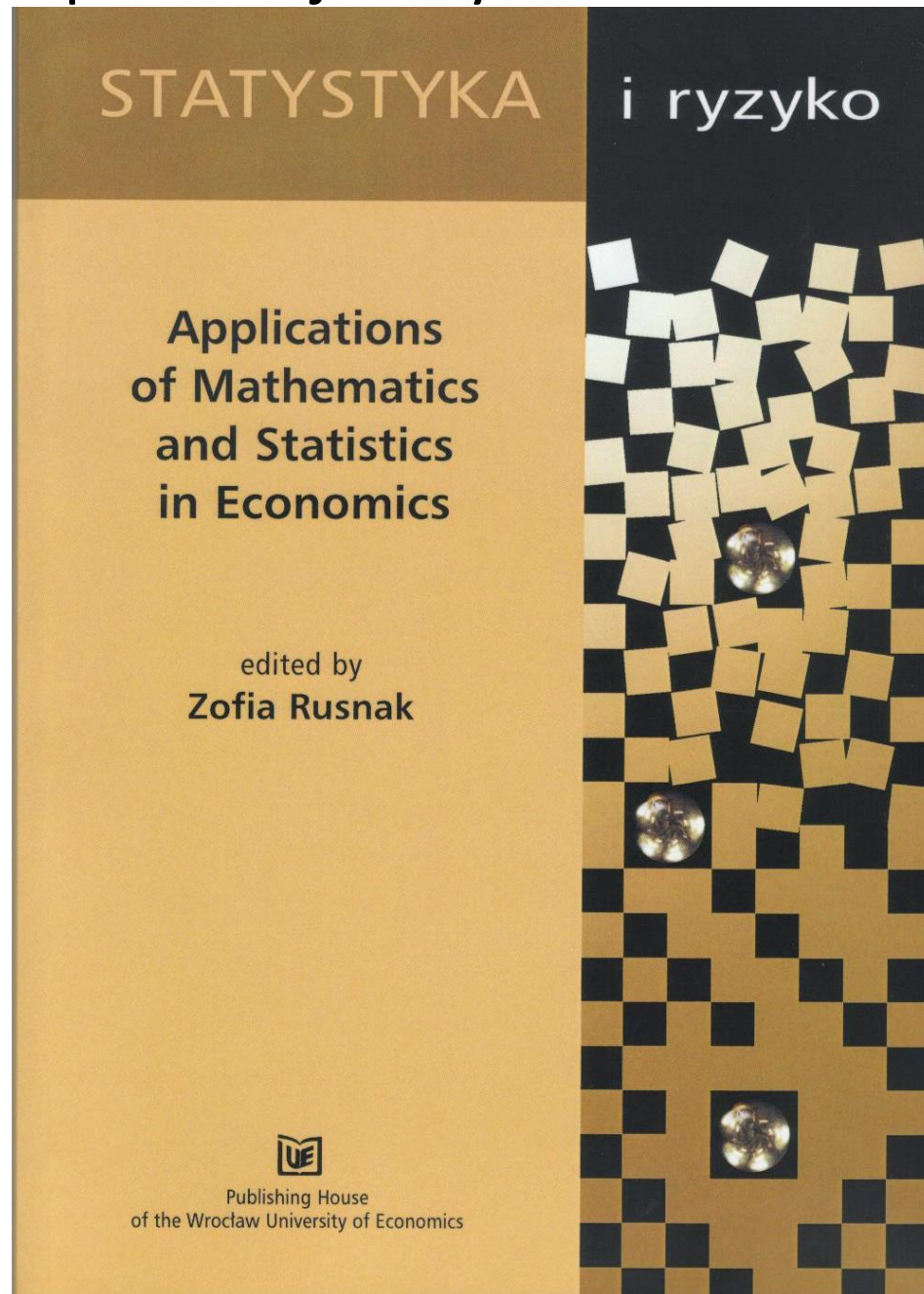
Full papers submission

Contact

Wrocław University of Economics
Komandorska 118/120 St.
53-345 Wrocław

e-mail:
AMSE@ue.wroc.pl

”Tradycyjna” publikacja artykułów z AMSE sprzed WoS



Pierwsza strona AMSE z publikacją w WoS w 2014

HOME CONFERENCE PROGRAM PARTICIPANTS **PAPERS** PROCEEDINGS FEE VENUE TRIP HISTORY

17th AMSE APPLICATIONS OF
MATHEMATICS AND STATISTICS
IN ECONOMICS

International Scientific Conference | Poland • Jerzmanowice • 27-31 August 2014

UE
Wrocław University
of Economics

EKONOMICKÁ
FAKULTA
UNIVERZITA MATEJKA BELA
V BRNO

VŠE
V PRAZE

PAPERS

Deadline for submitting full papers is 15th of April 2014.

The full papers should be submitted to: amse@ue.wroc.pl

Papers **must be** thematically related to the applications of mathematics and statistics in economics and contain in one of the following sections:

- Macroeconomics, Public Economics and Methodological Issues of Economics
- Social Economics, Economic Sustainability and Demographic Economics
- Financial Markets, Risk Measurement and Insurance
- Microeconomic Issues
- Multidimensional Statistics in Economics

Wymagania co do artykułu

Papers **must be** thematically related to the applications of mathematics and statistics in economics and contain in one of the following sections:

- Macroeconomics, Public Economics and Methodological Issues of Economics
- Social Economics, Economic Sustainability and Demographic Economics
- Financial Markets, Risk Measurement and Insurance
- Microeconomic Issues
- Multidimensional Statistics in Economics

PAPER PREPARATION GUIDELINES

Papers must be prepared in accordance with the template that is available for download here:

[template_amse2014.doc](#)

The paper must be prepared directly in the template and all instructions must be respected if the paper be eligible for publication in the proceedings. The length of the paper is from 6 to 11 pages. The paper must refer to the current level of knowledge and must use relevant references in it. **The authors are required to use preferably papers and other sources in the English language, especially papers and texts included in the Web of Knowledge database.** The required number of references is between 6 and 15. Pages must not be numbered. In preparing formulas, the Equation Editor 3 is preferred (the new Equation facility available in Microsoft © Office 2007/2010/2013 is not preferred).

Only original papers can be submitted and presented during the conference. **Every author sending his or her paper is declaring originality of it.** Each paper passing successfully the review process included in the proceedings will be published online and submitted to the Web of Science database.

Each paper will go through a double-blind peer-review process. The result will either be acceptance without reservations, acceptance after correction in accordance with reviewers comments, or refusal of the paper. Each paper must be presented at the conference. The collection of papers will be sent to Thomson Reuters to be considered for inclusion into the Conference Proceedings Citation Index.

Publikacja pełnych artykułów na stronie konferencji

The screenshot displays the website for the 17th AMSE International Scientific Conference. The top navigation bar includes links for HOME, CONFERENCE, PROGRAM, PARTICIPANTS, PAPERS, PROCEEDINGS (highlighted in red), FEE, VENUE, TRIP, and HISTORY. The main header features the conference title '17th AMSE APPLICATIONS OF MATHEMATICS AND STATISTICS IN ECONOMICS' and the location and dates: 'International Scientific Conference | Poland • Jerzmanowice • 27-31 August 2014'. Logos for the host institutions are shown: Wrocław University of Economics (UE), Faculty of Economics (EKONOMICKÁ FAKULTA) at Masaryk University in Brno (UNIVERZITA MASARIEHO BŘEHA V BRNĚ), and the Faculty of Economics at Charles University in Prague (VŠE PRÁŽE). The main content area is titled 'PROCEEDINGS' and 'CONFERENCE PROCEEDINGS FULL TEXT PAPERS', with a 'TABLE OF CONTENTS' link. A list of papers is provided below.

HOME CONFERENCE PROGRAM PARTICIPANTS PAPERS **PROCEEDINGS** FEE VENUE TRIP HISTORY

17th AMSE APPLICATIONS OF
MATHEMATICS AND STATISTICS
IN ECONOMICS

International Scientific Conference | Poland • Jerzmanowice • 27-31 August 2014

UE
Wrocław University
of Economics

EKONOMICKÁ
FAKULTA
UNIVERZITA MASARIEHO BŘEHA
V BRNĚ

VŠE
V PRÁŽE

PROCEEDINGS

CONFERENCE PROCEEDINGS FULL TEXT PAPERS

[TABLE OF CONTENTS](#)

- Title Page, Contents and Foreword
- **Diana Bílková**: TL-Moments: Analogy of Classical L-Moments
- **Dagmar Blatná**: Application of Robust Regression in an Analysis of the Internet Access in the European Countries
- **Martin Boďa, Mária Kanderová**: Rebalancing Issues in Tracking Error Variance Minimization

Dodatkowo link do DBC, dokąd też kierują numery DOI

- **Albert Gardoń**: The Normality of Weekly Relative Changes of the Freight Rate in Container Shipping
- **Mária Grausová, Miroslav Hužvár, Jana Štrangfeldová**: Healthcare Systems Efficiency in the Visegrád Group
- **Stanisław Heilpern**: Multiple Life Insurance – Pension Calculation
- **Alena Kaščáková, Gabriela Nedelová**: Changes in Slovak Households' Economy
- **Igor Kollár, Pavol Kráľ, Peter Laco**: Methodology for Assessing Website Improvement in Corporate Environment
- **Maciej Kostrzewski**: Some Method of Detecting the Jump Clustering Phenomenon in Financial Time Series
- **Cyprian Kozyra, Beata Zmyślona, Katarzyna Madziarska**: Complementary Objective and Subjective Measures of Hospital Services Quality
- **Pavol Kráľ, Mária Stachová, Lukáš Sobišek**: Utilization of Repeatedly Measured Financial Ratios in Corporate Financial Distress Prediction in Slovakia
- **Ivana Malá**: The Use of Finite Mixture Model for Describing Differences in Unemployment Duration
- **Lukáš Malec**: Studying Economics and Tourism Industry Relations by Smooth Partial Least Squares Method Depending on Parameter
- **Tomáš Marcinko**: Consequences of Assumption Violations Regarding Classical Location Tests
- **Edyta Mazurek**: The Income Tax Progression Depending on Social Insurance Contributions in Poland
- **Petr Musil, Jana Kramulová, Jan Zeman**: Regional Consumption Expenditures: An Important Starting Point for Regional Input-output Tables
- **Katarzyna Ostasiewicz, Walenty Ostasiewicz**: Good Life: From Political to Human Economy
- **Anna Sączewska-Piotrowska**: Analysis of Poverty Transitions in Poland Using Multilevel Discrete-Time Event History Models
- **Martina Šimková, Petra Švarcová**: Disadvantaged University Students in the Czech Republic
- **Michal Široký**: The Use of Short-term Business Statistics for Quarterly GDP Flash Estimates in the Czech Republic
- **Zdeněk Šulc, Hana Řezanková**: Evaluation of Recent Similarity Measures for Categorical Data
- **Lucia Švábová, Marek Ďurica**: The Relationship Between the Finite Difference Method and Trinomial Trees
- **Kristýna Vltavská, Jaroslav Sixta**: The Estimation of Final Consumption Expenditures
- **Lenka Vraná**: Business Cycle Analysis: Tracking Turning Points
- **Janusz Wywiół**: On Bayesian Tests in Auditing
- **Emília Zimková**: Window Analysis of Technical Efficiency: Case of the Slovak Banking System
- **Beata Zmyślona**: Statistical Modelling of the Impact of Diabetes on the Risk of Hospitalization

[Link to Lower Silesian Digital Library](#)

Publikacja pełnych artykułów również na płytce CD

Scientific Committee

*Richard Hindls, Stanislava Hronová, Rudolf Zimka, Walenty Ostasiewicz,
Emilia Zimková, Zofia Rusnak, Martin Boďa*

Organizing Committee

Beata Zmyślona, Cyprian Kozyra, Grzegorz Rogoziński, Kristýna Vltavská

Reviewers

*Milan Bašta, Diana Bílková, Martin Boďa, Joanna Dębicka, Tomáš Fiala, Jakub Fischer,
Stanisław Heilpern, Karel Helman, Lenka Hudrliková, Miroslav Hužvár, Nikola Kaspříková,
Alena Kaščáková, Kamil Kládívko, Jindřich Klůfa, Pavol Král, Katarzyna Kuziak,
Jana Langhamrová, Ivana Malá, Tomáš Marcinko, Luboš Marek, Miloš Maryška, Petr Mazouch,
Zofia Mielecka-Kubień, Witold Miszczak, Petr Musil, Gabriela Nedelová, Walenty Ostasiewicz,
Iva Pecáková, Viera Roháčová, Zofia Rusnak, Mária Stachová, Jana Špírková, Šárka Šustová,
Jana Tepperová, Vladimír Úradníček, Kristýna Vltavská, Michal Vrabec, Dariusz Wawrzyniak,
Henryk Zawadzki, Jaroslav Zbranek, Tomáš Zeithamer, Martin Zelený, Jan Zeman, Rudolf Zimka,
Emília Zimková, Pavel Zimmermann, David Žižka*

Layout

Martin Boďa, Beata Zmyślona, Grzegorz Rogoziński

Front page design

Grzegorz Rogoziński

CD cover design

Beata Dębska

Articles published in the form submitted by the authors

All rights reserved. No part of this book may be reproduced in any form
or in any means without the prior permission in writing of the Publisher

© Copyright by Wrocław University of Economics
Wrocław 2014



Strona tegorocznej konferencji AMSE

HOME CONFERENCE PROCEEDINGS **PAPERS** PROGRAM PARTICIPANTS FEE VENUE TRIPS HISTORY

20th AMSE APPLICATIONS OF MATHEMATICS AND STATISTICS IN ECONOMICS

International Scientific Conference | Szklarska Poręba, 30 August – 3 September 2017

PAPERS

The deadline for submitting full papers is 21th of April 2017.

The abstracts and papers will be submitted through the EasyChair conference system, which is described in details below. The link to EasyChair conference account is <https://easychair.org/conferences/?conf=amse20170>.

Papers **must be** thematically related to applications of mathematics and statistics in economics and should fall in one of the following sections:

- Macroeconomics, Public Economics and Methodological Issues of Economics
- Social Economics, Economic Sustainability and Demographic Economics
- Financial Markets, Risk Measurement and Insurance
- Microeconomic Issues
- Multidimensional Statistics in Economics

The collection of conference papers will be sent for evaluation to be considered for inclusion into the Conference Proceedings Citation Index (CPCI), which is an integrated part of the Web of Science database maintained by Thomson Reuters. The past two AMSE conferences (i.e. AMSE 2014 and AMSE 2015) have already been successfully included into the CPCI and the conference AMSE 2016 is in the process of evaluation.



PAPER PREPARATION GUIDELINES

Wymagania odnośnie artykułów i ich składania

PAPER PREPARATION GUIDELINES

An abstract of the paper with keywords should be first sent through EasyChair system. After acceptance of the abstract the first version of the full paper should be prepared according to the template and then sent by Easy Chair system, but without the authors' names and affiliations and other information that can directly identify the authors (e.g. number of the grant supporting the research). The final version of the paper after positive reviews should be uploaded with all that information. **Letters (especially in names) can be written with diacritics.**

Two templates are available for preparing the conference paper according to the prevailing writing preferences in the academic community. A conference participant may either use a Microsoft® Word template

[template_amse2017word.docx](#)

or a LaTeX template

[tex-template-amse2017.zip](#)

The paper must be prepared directly in the template and all instructions must be respected if the paper be eligible for publication in the proceedings. The required length of the paper is from 8 to 15 pages. The paper must refer to the current level of knowledge and must use relevant references in it. The recommended number of references is between 6 and 18. The numbering of pages must remain automatic as it is in the template. The abstract and keywords registered in the EasyChair system could be modified in the full paper, but it is not recommended. Journal of Economic Literature (JEL) classification codes should be added in the full paper.

Only original papers can be submitted and presented during the conference. **Every author sending his or her paper is declaring originality of it.** Each paper passing successfully the review process included in the proceedings will be published online and submitted to the Web of Science database.

Each paper will go through a double-blind peer-review process. The result will either be acceptance without reservations, acceptance after correction in accordance with reviewers comments, or refusal of the paper. Each paper must be presented at the conference.

PAPER SUBMISSION GUIDELINES

The abstracts and papers will be submitted online through the EasyChair conference system, which is accessible for the AMSE 2017 conference at

<https://easychair.org/conferences/?conf=amse20170>

After clicking on this link the conference participant is kindly asked to login or to create an account through which the paper can be managed during the review process and accessed in later stages. Perhaps some conference participants may have already an account with EasyChair, in which case they may choose to resend their password to their e-mail address under which they were registered at the time.

A Microsoft® Word user will submit only the Microsoft® Word file (the .docx format is recommended). A LaTeX user will upload in the EasyChair system only the pdf files with the anonymous version and the final version, and at last will send the files producing the final version of the paper and its body (i.e. the TeX file as well as the associated external files such as graphics) compressed into one file (preferable in a .zip format) by an e-mail to the Organizing Committee.

PUBLICATION ETHICS AND MALPRACTICE STATEMENT

The following statement bases on the publishing ethics guidelines of Elsevier (<https://www.elsevier.com/about/company-information/policies/publishing-ethics>)

Publikacja pełnych artykułów na stronie konferencji



The image shows a screenshot of a conference website. At the top, there is a navigation menu with the following items: HOME, CONFERENCE, PROCEEDINGS (highlighted in a dark red box), PAPERS, PROGRAM, PARTICIPANTS, FEE, VENUE, TRIPS, and HISTORY. Below the menu is a large banner with a background image of a landscape. The banner features the text '20th AMSE APPLICATIONS OF MATHEMATICS AND STATISTICS IN ECONOMICS' and 'International Scientific Conference | Szklarska Poręba, 30 August - 3 September 2017'. Below the banner, the word 'PROCEEDINGS' is written in large, bold, red letters. Underneath, there is a paragraph of text: 'Below are links to the positively reviewed papers published as the conference proceedings. First file with the title page contains also editorial information.' This is followed by a numbered list of seven items, each starting with a number and a name in red, followed by a brief description of the paper's topic.

HOME CONFERENCE **PROCEEDINGS** PAPERS PROGRAM PARTICIPANTS FEE VENUE TRIPS HISTORY

20th AMSE APPLICATIONS OF MATHEMATICS AND STATISTICS IN ECONOMICS

International Scientific Conference | Szklarska Poręba, 30 August - 3 September 2017

PROCEEDINGS

Below are links to the positively reviewed papers published as the conference proceedings. First file with the title page contains also editorial information.

0. **TITLE** Page, Contents and Foreword
1. **MAREK BIERNACKI**: Comparison of Selected National Healthcare Systems' Efficiency
2. **BEATA BIESZK-STOLORZ, IWONA MARKOWICZ**: The Assessment of the Situation of Listed Companies in Macrosectors in a Bear Market - Duration Analysis Models
3. **DIANA BÍLKOVÁ**: Clusters of the Czech Regions and 31 Chosen European Countries According to the Wage Level, Wage Models and Gender Gap by the Czech Regions
4. **MARTIN BOĎA, MÁRIA KANDEROVÁ**: Selecting a Small Portfolio of Equities: One-stop Shopping Approach to Screening
5. **ADAM ČABLA**: Right Tail of the Unemployment Duration in the Czech Republic
6. **MAGDALENA DASZKIEWICZ, EDYTA MAZUREK**: The Perception of Wrocław as a Liveable City
7. **MICHAL DEMETRIAN, RUDOLF ZIMKA, EMÍLIA ZIMKOVÁ**: On Liu's Criterion in Asada's Model of Monetary and Fiscal Policy

Materiały zostały wydane też na płycie CD i w DBC

Scientific Committee

*Walenty Ostasiewicz, Joanna Dębicka, Richard Hindls, Stanislava Hronová, Rudolf Zimka,
Emilia Zimková, Martin Boďa, Kristýna Vltavská, Beata Zmyślona*

Organizing Committee

Beata Zmyślona, Joanna Dębicka, Albert Gardoń, Cyprian Kozyra, Edyta Mazurek

Reviewers

*Jitka Bartošová, Milan Bašta, Marek Biernacki, Martin Boďa, Michaela Brázdilová, Diana Bílková,
Joanna Dębicka, Krzysztof Dębicki, Vlastimil Farkašovsky, Jakub Fischer, Jan Fojtík, Albert Gardoń,
Mária Grausová, Stanislav Heilpern, Karel Helman, Ján Huňady, Miroslav Hužvár,
Mária Kanderová, Tomáš Karel, Alena Kaščáková, Igor Kollár, Cyprian Kozyra, Pavol Král,
Peter Laco, Žaneta Lacová, Ivana Malá, Agnieszka Marciniuk, Petr Mazouch, Edyta Mazurek,
Petra Medveďová, Viera Mendelová, Michal Mešťan, Zbigniew Michna, Petr Musil,
Gabriela Nedelová, Katarzyna Ostasiewicz, Walenty Ostasiewicz, Lucie Plzáková,
Mariana Považanová, Jiří Procházka, Zuzana Rigová, Karel Šafr, Jaroslav Sixta, Ondřej Šimpach,
Václav Sládek, Lukáš Sobišek, Jana Špírková, Mária Stachová, Leontína Striežovská, Zdeněk Šulc,
Natalia Szozda, Anna Vallušová, Kristýna Vltavská, Rudolf Zimka, Emilia Zimková,
Pavel Zimmermann, Beata Zmyślona*

Front page design

Grzegorz Rogoziński

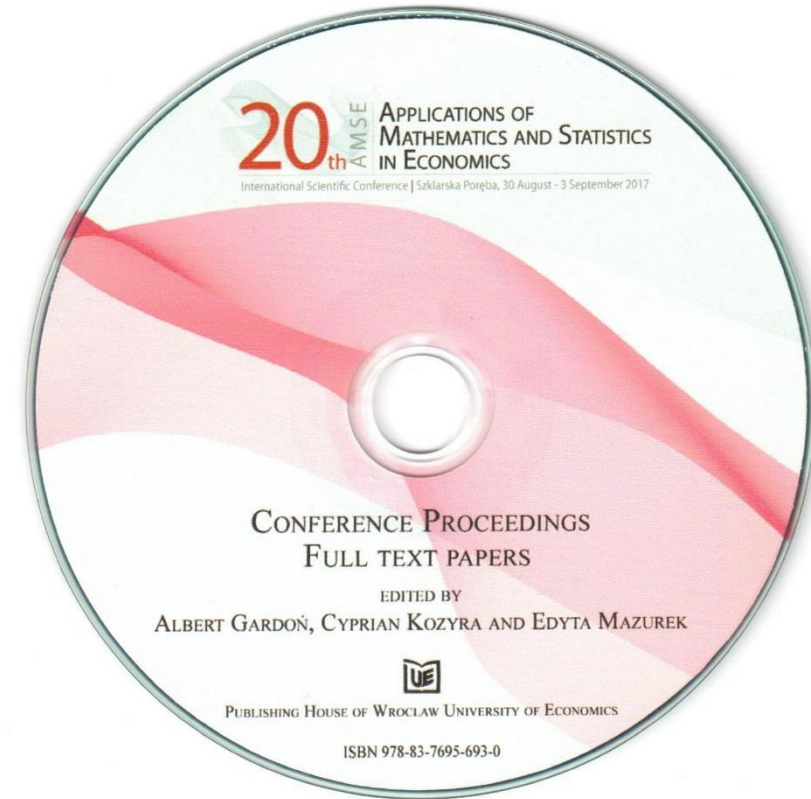
CD cover design

Beata Dębska

Articles published in the form submitted by the authors

All rights reserved. No part of this book may be reproduced in any form
or in any means without the prior permission in writing of the Publisher

© Copyright by Wrocław University of Economics
Wrocław 2017



Zasady wprowadzone na AMSE ze względu na WoS

- 1) Strona internetowa konferencji, w pełni informująca w języku angielskim o tematyce konferencji (podane sekcje tematyczne), obowiązek wygłaszania referatów, recenzowanie przez osoby spoza kraju głównego autora
- 2) Wydawane jako monografia przez wydawnictwo (numer ISBN), otwarty dostęp na stronie internetowej i w DBC, materialnie na płytce CD, jako gotowe materiały
- 3) Artykuły powinny dotyczyć bieżącej nauki i zawierać odniesienia do niej (w szablonie wymóg min. 5 cytowań z WoS), najpierw wydawane na konferencje, obecnie krótko po (możliwość poprawek po dyskusjach)

Podsumowanie

W ogólnodostępnym folderze w OneDrive

https://1drv.ms/f/s!AmzgeWU84b0PgXg_BZB9FJxRC7FG

znajdują się pełne slajdy ze webinarów WoS na temat materiałów konferencyjnych i czasopism oraz nagrany filmik z prezentacji dot. materiałów konferencyjnych.

Wspólnymi siłami wydawnictwa i organizatorów naszych konferencji możemy zwiększać naszą obecność w WoS na wzór południowych sąsiadów. W przypadku materiałów konferencyjnych nie ma mowy o odczekiwaniu karencji, jak w przypadku czasopism – kolejny okres obserwacji wydań.

W tym wspólnym przedsięwzięciu należy dbać o markę wydawnictwa naszego wydawnictwa i jakość publikowanych materiałów konferencyjnych, również językową, graficzną i edycyjną, ale przede wszystkim o standardy selekcji artykułów, rzetelne recenzje, wartość odkrywczą prac naukowych itp.

Wymaga zmiany naszych przyzwyczajeń, gdyż zamiast pięknych serii konferencyjnych Prac Naukowych, będą powstawać serie monografii konferencyjnych. Ocena WoS dotyczy konferencji, a nie wydawnictwa, ale wszyscy powinniśmy pomagać sobie, dbając o jakość i wizerunek naszych konferencji.

Kwestie do przepracowania:

1) procedura zgłaszania materiałów konferencyjnych: obowiązki wydawnictwa oraz organizatorów konferencji, procedura taka może posłużyć także do zgłaszanie innych monografii naukowych, w tym w języku polskim.

2) wydawnictwo: Komórka specjalizująca się w zgłaszaniu do WoS; Szablony rozdziałów monografii konferencyjnych na wzór szablonów artykułów w PN i innych naszych czasopismach, opłaty, SENIR?, czy angielskie do WoS a polskie do Prac Naukowych?

3) organizatorzy: jakość artykułów (selekcja, recenzje), terminy publikacji niezbyt odległe od daty konferencji